



RUEDAS

DIFERENTES TIPOS DE MATERIALES



■ TIPO DE RUEDAS

- Fenólica
- Fenólica alta temperatura
- Fierro con hule
- Fundición de hierro
- Fundición de hierro en V
- Hule con aluminio
- Hule con fundición
- Hule con lámina
- Hule duro
- Neumática
- Nylon
- Poliolefin
- Poliuretano acero
- Poliuretano aluminio
- Poliuretano fundición
- Poliuretano poliolefin
- Poliuretano y hierro para patín
- Santoprene poliolefin



RUEDAS

Cubren un amplio rango de necesidades,
para cargas ligeras y cargas pesadas en cualquier ambiente y tipo de piso

INDICE

| | | | |
|------------------------|---|---------------------------------|----|
| Hule duro | 2 | Fenolica alta temperatura | 6 |
| Hule termoplástico | 2 | Fenolica | 7 |
| Poliiolefin | 3 | Poliuretano acero | 7 |
| Hule con lámina | 3 | Poliuretano aluminio | 8 |
| Hule con aluminio | 4 | Nylon | 8 |
| Neumática | 4 | Poliuretano fundición | 9 |
| Poliuretano poliolefin | 5 | Poliuretano y hierro para patin | 9 |
| Fierro con hule | 5 | Fundición de hierro en V | 10 |
| Hule con fundición | 6 | Fundición de hierro | 10 |



RUEDA DE POLIOLEFIN TIPO LP

CAPACIDAD DE CARGA 110 a 300 KG.

Esta línea de ruedas tiene excelente rendimiento y durabilidad con cargas ligeras en superficies lisas, protege los pisos y es resistente a varios químicos y solventes



| Diámetro (plg) | Pisada (plg) | Tipo de rodamiento | Capacidad (kg) | Clave |
|----------------|--------------|--------------------|----------------|--------|
| 3 | 1 1/4 | Buje de 1/2 | 110 | 312LPB |
| 4 | 1 1/2 | Buje de 1/2 | 160 | 415LPB |
| 4 | 1 1/2 | Rodillos de 3/4 | 180 | 415LP |
| 5 | 1 1/4 | Buje de 1/2 | 130 | 515LP |
| 6 | 2 | Rodillos de 3/4 | 250 | 620LP |
| 8 | 2 | Rodillos de 3/4 | 300 | 820LP |

RUEDA DE HULE CON LÁMINA TIPO TE

CAPACIDAD DE CARGA 160 a 300 KG.

Fabricadas con un compuesto de hule de alta resistencia a la abrasión y amortiguamiento moderado. Rin de lámina galvanizado que le da mayor ligereza. Cuentan con rodamientos de bolas para un fácil deslizamiento.



| Diámetro (plg) | Pisada (plg) | Tipo de rodamiento | Capacidad (kg) | Clave |
|---|--------------|--------------------------|----------------|-----------|
| 6 | 2 | Precisión de bolas 17 mm | 160 | 620TE |
| 6 1/2 | 2 | Precisión de bolas 17 mm | 170 | 61/2 20TE |
| 7 | 2 | Precisión de bolas 17 mm | 180 | 720TE |
| 7 1/2 | 2 | Precisión de bolas 17 mm | 190 | 71/2 20TE |
| 8 | 2 | Precisión de bolas 17 mm | 200 | 820TE |
| TA HULE CON LÁMINA BALEROS AL CENTRO | | | | |
| 6 | 2 | Precisión de bolas 17 mm | 140 | 620TA |
| 8 | 2 | Precisión de bolas 17 mm | 200 | 820TA |
| CAC RUEDAS PARA CARRETILLA | | | | |
| 13 | 3 | Precisión de bolas 17 mm | 250 | 13CAC |
| 16 | 4 | Precisión de bolas 17 mm | 300 | 16CAC |



RUEDA DE HULE CON ALUMINIO TIPO TP

CAPACIDAD DE CARGA 150 a 560 KG.

Fabricadas con un compuesto de hule de alta resistencia y amortiguamiento moderado. Rin de aluminio que les proporciona adecuada capacidad de carga y protección en condiciones de ambiente corrosivo y húmedo.



| Diámetro (plg) | Pisada (plg) | Tipo de rodamiento | Capacidad (kg) | Clave |
|----------------|--------------|--------------------------|----------------|-----------|
| 4 | 1 1/2 | Precisión de bolas 17 mm | 150 | 415TP |
| 6 | 2 | Precisión de bolas 17 mm | 210 | 620TP |
| 6 1/2 | 2 | Precisión de bolas 17 mm | 220 | 61/2 20TP |
| 7 | 2 | Precisión de bolas 17 mm | 230 | 720TP |
| 7 1/2 | 2 | Precisión de bolas 17 mm | 240 | 71/2 20TP |
| 8 | 2 | Precisión de bolas 17 mm | 260 | 820TPN |
| 8 | 2 3/8 | Precisión de bolas 17 mm | 280 | 823TP |
| 10 | 2 3/8 | Precisión de bolas 17 mm | 370 | 1023TPN |
| 10 | 2 1/2 | Precisión de bolas 25mm | 390 | 1025TP |
| 12 | 3 | Precisión de bolas 25 mm | 430 | 1230TP |
| 16 | 3 3/4 | Precisión de bolas 30 mm | 560 | 1637TP |

RUEDA NEÚMATICA TIPO NE

CAPACIDAD DE CARGA 130 a 190 KG.

Llantas neumáticas de hule, con cámara, montadas sobre rines de 3 piezas de acero, excelente desempeño en cargas menores donde se requiere movimiento suave.



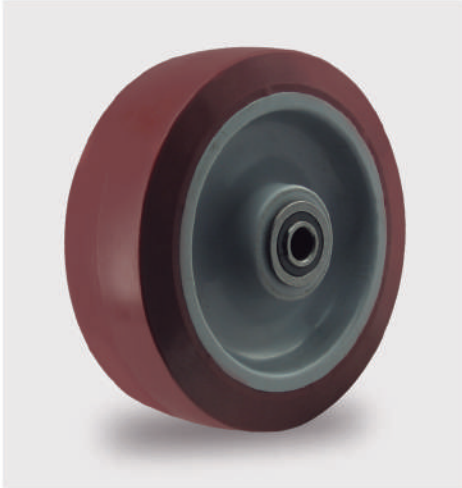
| Diámetro (plg) | Pisada (plg) | Tipo de rodamiento | Capacidad (kg) | Clave |
|----------------|--------------|------------------------|----------------|--------|
| 8 | 2 1/2 | Comercial de bolas 5/8 | 130 | 852NE |
| 10 | 3 1/4 | Comercial de bolas 5/8 | 170 | 1032NE |
| 12 | 4 | Comercial de bolas 5/8 | 190 | 1240NE |



RUEDA DE POLIURETANO CON POLIOLEFIN TIPO HT

CAPACIDAD DE CARGA 250 a 450 KG.

Fabricadas en poliuretano inyectado sobre un rin de poliolefin, son resistentes al agua y productos químicos, no manchantes, además de tener una excelente rodabilidad.



| Diámetro (plg) | Pisada (plg) | Tipo de rodamiento | Capacidad (kg) | Clave |
|----------------|--------------|--------------------|----------------|-------|
| 3 | 1 1/4 | Rodillos de 3/4 | 250 | 312HT |
| 4 | 1 1/2 | Rodillos de 3/4 | 250 | 415HT |
| 5 | 1 1/4 | Bolas paso de 5/16 | 110 | 512HT |
| 5 | 2 | Rodillos de 3/4 | 340 | 520HT |
| 6 | 2 | Rodillos de 3/4 | 400 | 620HT |
| 8 | 2 | Rodillos de 3/4 | 450 | 820HT |

RUEDA DE FIERRO CON HULE TIPO TME

CAPACIDAD DE CARGA 220 a 420 KG.

Fabricadas en hierro fundido y recubiertas con hule altamente resistentes a la compresión, cuentan con rodamientos de rodillos, sobre pedido se surten con rodamiento de bolas o cónicos y su comportamiento en trabajos pesados y largas distancias.



| Diámetro (plg) | Pisada (plg) | Tipo de rodamiento | Capacidad (kg) | Clave |
|----------------|--------------|--------------------|----------------|--------|
| 4 | 2 | Rodillos de 3/4 | 220 | 420TME |
| 5 | 2 | Rodillos de 1 | 270 | 520TME |
| 6 | 2 | Rodillos de 1 | 320 | 620TME |
| 8 | 2 | Rodillos de 1 | 420 | 820TME |



RUEDA HULE CON FUNDICIÓN TIPO TM

CAPACIDAD DE CARGA 220 a 650 KG.

Fabricadas en hierro fundido y recubiertas con hule altamente resistente a la compresión. Cuentan con rodamientos de rodillos sobre pedidos se surten con rodamientos de bolas ó cónicos y comportamiento en trabajos pesados y largas distancias.



| Diámetro (plg) | Pisada (plg) | Tipo de rodamiento | Capacidad (kg) | Clave |
|----------------|--------------|--------------------|----------------|--------|
| 4 | 1 1/2 | Rodillos de 3/4 | 220 | 415TM |
| 6 | 2 | Rodillos de 1 | 320 | 620TM |
| 8 | 2 1/2 | Rodillos de 1 | 420 | 825TM |
| 10 | 3 | Rodillos de 1 | 530 | 1030TM |
| 12 | 3 1/2 | Rodillos de 1 1/4 | 650 | 1235TM |

RUEDA FENÓLICA ALTA TEMPERATURA TIPO F-AT

CAPACIDAD DE CARGA 270 a 540 KG.

Fabricadas en resinas fenolicas, con excelente capacidad de carga, resistentes al impacto y a los solventes. Resistentes a temperaturas hasta 248°C



| Diámetro (plg) | Pisada (plg) | Tipo de rodamiento | Capacidad (kg) | Clave |
|----------------|--------------|--------------------|----------------|---------|
| 4 | 1 1/2 | Rodillos de 3/4 | 270 | 415F-AT |
| 4 | 2 | Rodillos de 3/4 | 360 | 420F-AT |
| 5 | 1 1/2 | Rodillos de 3/4 | 360 | 515F-AT |
| 5 | 2 | Rodillos de 3/4 | 450 | 520F-AT |
| 6 | 2 | Rodillos de 3/4 | 540 | 620F-AT |



RUEDA FENÓLICA TIPO F

CAPACIDAD DE CARGA 250 a 1200 KG.

Fabricadas con resinas fenólicas, con excelente capacidad de carga, resistencia al impacto y a los solventes. Resisten altas temperaturas hasta 149° C.

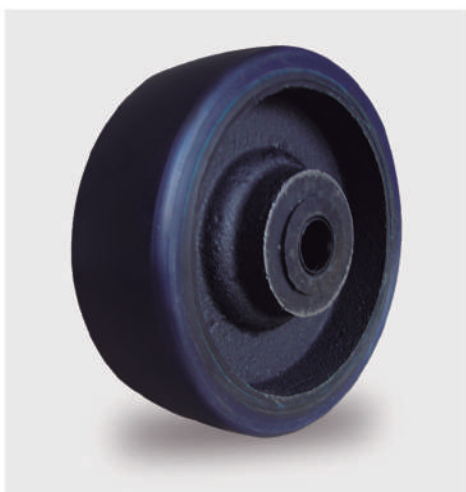


| Diámetro (plg) | Pisada (plg) | Tipo de rodamiento | Capacidad (kg) | Clave |
|----------------|--------------|--------------------|----------------|-------|
| 3 | 1 1/4 | Buje de 1/2 | 270 | 312FB |
| 3 | 1 1/2 | Buje de 1/2 | 270 | 315F |
| 4 | 1 1/2 | Rodillos de 3/4 | 270 | 415F |
| 4 | 2 | Rodillos de 3/4 | 360 | 420F |
| 5 | 2 | Rodillos de 3/4 | 450 | 520F |
| 6 | 2 | Rodillos de 3/4 | 540 | 620F |
| 6 | 2 1/2 | Rodillos de 3/4 | 720 | 625F |
| 8 | 2 | Rodillos de 3/4 | 630 | 820F |
| 8 | 2 1/2 | Rodillos de 3/4 | 720 | 825F |
| 10 | 2 1/2 | Rodillos de 3/4 | 720 | 1025F |
| 12 | 3 | Rodillos de 1 | 1200 | 1230F |

RUEDA DE POLIURETANO ACERO TIPO PE

CAPACIDAD DE CARGA 320 a 1000 KG.

Fabricadas en acero con recubrimiento de poliuretano de extraordinaria resistencia a la abrasión, poseen una superior resiliencia y resistencia a aceites, la mayoría de los solventes y ácidos en concentraciones moderadas.



| Diámetro (plg) | Pisada (plg) | Tipo de rodamiento | Capacidad (kg) | Clave |
|----------------|--------------|--------------------------|----------------|--------|
| 4 | 2 | Precisión de bolas 17 mm | 320 | 420PE |
| 5 | 2 | Precisión de bolas 17 mm | 450 | 520PE |
| 6 | 2 | Precisión de bolas 17 mm | 500 | 620PE |
| 6 | 2 1/2 | Rodillos de 1 | 500 | 625PE |
| 8 | 2 | Precisión de bolas 17 mm | 550 | 820PE |
| 8 | 2 1/2 | Precisión de bolas 17 mm | 600 | 825PE |
| 10 | 2 1/2 | Precisión de bolas 25 mm | 1000 | 1025PE |



RUEDA DE POLIURETANO ALUMINIO TIPO PA

CAPACIDAD DE CARGA 500 a 1000 KG.

Fabricadas en aluminio con recubrimiento de poliuretano de extraordinaria resistencia a la abrasión, poseen una superior resiliencia y resistencia a aceites, la mayoría de los solventes y ácidos en concentraciones moderadas.



| Diámetro (plg) | Pisada (plg) | Tipo de rodamiento | Capacidad (kg) | Clave |
|----------------|--------------|--------------------------|----------------|--------|
| 6 | 2 | Precisión de bolas 17 mm | 500 | 620PA |
| 8 | 2 | Precisión de bolas 17 mm | 550 | 820PA |
| 8 | 2 1/2 | Precisión de bolas 17 mm | 600 | 825PA |
| 10 | 2 1/2 | Precisión de bolas 17 mm | 1000 | 1025PA |

RUEDA DE NYLON TIPO N

CAPACIDAD DE CARGA 100 a 1500 KG.

Excelente desempeño en condiciones de abrasión e impacto, funcionamiento silencioso, resistente a la mayoría de las sustancias químicas.



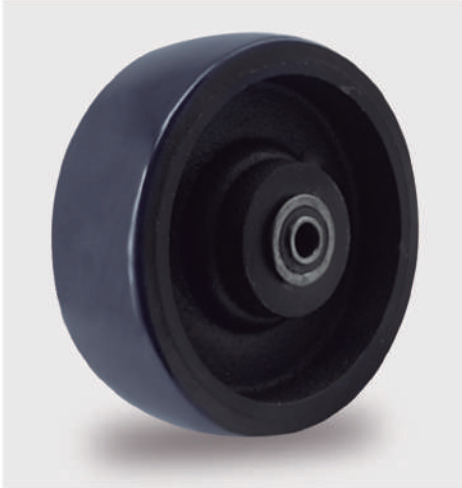
| Diámetro (plg) | Pisada (plg) | Tipo de rodamiento | Capacidad (kg) | Clave |
|---------------------------------------|--------------|--------------------------|----------------|--------|
| 3 | 1 | Buje de 1/2 | 100 | 312N |
| 3 | 1 1/4 | Buje de 1/2 | 115 | 313N |
| 3 | 1 1/2 | Precisión de bolas 12 mm | 220 | 315N |
| 4 | 1 1/2 | Precisión de bolas 17 mm | 300 | 415N |
| 4 | 2 | Precisión de bolas 17 mm | 340 | 420N |
| 5 | 1 1/2 | Precisión de bolas 17 mm | 375 | 515N |
| 5 | 2 | Precisión de bolas 17 mm | 400 | 520N |
| 6 | 2 | Precisión de bolas 17 mm | 450 | 620N |
| 6 | 2 1/2 | Precisión de bolas 17 mm | 500 | 625N |
| 8 | 2 | Precisión de bolas 17 mm | 750 | 820N |
| 8 | 2 1/2 | Precisión de bolas 17 mm | 860 | 825N |
| 10 | 2 1/2 | Precisión de bolas 25mm | 1200 | 1025N |
| 10 | 3 | Precisión de bolas 25mm | 1250 | 1030N |
| 10 | 4 | Precisión de bolas 25mm | 1300 | 1040N |
| 12 | 2 | Precisión de bolas 30mm | 1350 | 1220N |
| 12 | 2 1/2 | Precisión de bolas 30mm | 1400 | 1225N |
| 12 | 3 | Precisión de bolas 30mm | 1500 | 1230N |
| NPP RUEDAS DE NYLON PARA PATÍN | | | | |
| 3 1/4 | 2 3/4 | Precisión de bolas 20 mm | 650 | 327NPP |
| 3 1/4 | 4 | Precisión de bolas 20 mm | 850 | 340NPP |
| 8 | 2 | Precisión de bolas 20 mm | 750 | 820NPP |



RUEDA DE POLIURETANO FUNDICIÓN TIPO P-PN-PL

CAPACIDAD DE CARGA 230 a 1250 KG.

Fabricadas en hierro fundido con recubrimiento de poliuretano de extraordinaria resistencia a la abrasión, poseen una superior resiliencia y resistencia a aceites, la mayoría de los solventes y ácidos en concentraciones moderadas.

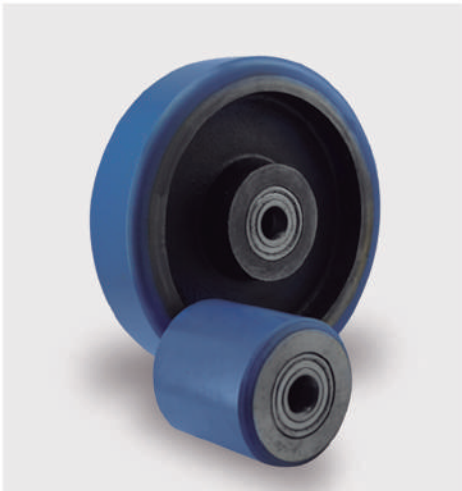


| Diámetro (plg) | Pisada (plg) | Tipo de rodamiento | Capacidad (kg) | Clave |
|----------------|--------------|-------------------------------|----------------|---------|
| 3 | 1 1/2 | Precisión de bolas 17mm | 230 | 315PN |
| 4 | 1 1/2 | Precisión de bolas 17 mm Alum | 260 | 415NP |
| 4 | 1 1/2 | Precisión de bolas 17 mm | 300 | 415P |
| 6 | 2 | Precisión de bolas 17mm | 500 | 620PN |
| 6 | 2 | Rodillos de 1 | 500 | 620P |
| 8 | 1 3/4 | Rodillos de 3/4 | 500 | 818PL |
| 8 | 2 | Precisión de bolas 17 mm | 550 | 820PNL |
| 8 | 2 1/2 | Precisión de bolas 17 mm | 600 | 825PN |
| 10 | 2 1/2 | Precisión de bolas 25 mm | 1000 | 1025PNL |
| 10 | 3 | Rodillos 1 | 1100 | 1030P |
| 12 | 2 1/2 | Precisión de bolas 25 mm | 1250 | 1225PNL |
| 12 | 3 1/2 | Bolas de 1 1/4 | 1250 | 1235P |

RUEDA DE POLIURETANO Y HIERRO PARA PATÍN TIPO PPP

CAPACIDAD DE CARGA 650 a 900 KG.

Fabricadas en hierro fundido con recubrimiento de poliuretano de extraordinaria resistencia a la abrasión, poseen una superior resiliencia y resistencia a aceites, la mayoría de los solventes y ácidos en concentraciones moderadas.



| Diámetro (plg) | Pisada (plg) | Tipo de rodamiento | Capacidad (kg) | Clave |
|----------------|--------------|-------------------------|----------------|--------|
| 3 1/4 | 2 3/4 | Precisión de bolas 20mm | 650 | 327PPP |
| 3 1/4 | 4 | Precisión de bolas 20mm | 900 | 340PPP |
| 8 | 2 | Precisión de bolas 20mm | 700 | 820PPP |



RUEDA DE FUNDICIÓN DE HIERRO EN V TIPO HFV

CAPACIDAD DE CARGA 270 a 820 KG.

Fabricadas en Hierro Fundido ranuradas en V proveen la mas alta capacidad de carga en relación a su diámetro, giran fácilmente y tienen un desempeño superior en pisos irregulares y con rebaba.



| Diámetro (plg) | Pisada (plg) | Tipo de rodamiento | Capacidad (kg) | Clave |
|----------------|--------------|--------------------------|----------------|--------|
| 4 | 2 | Precisión de bolas 17 mm | 270 | 420HFV |
| 6 | 2 | Precisión de bolas 17 mm | 725 | 620HFV |
| 8 | 2 | Precisión de bolas 17 mm | 820 | 820HFV |

RUEDA DE FUNDICIÓN DE HIERRO TIPO HF

CAPACIDAD DE CARGA 270 a 1500 KG.

Fabricadas en hierro fundido proveen la más alta capacidad de carga en relación a su diámetro, giran fácilmente y tienen un desempeño superior en pisos irregulares y con rebaba.



| Diámetro (plg) | Pisada (plg) | Tipo de rodamiento | Capacidad (kg) | Clave |
|----------------|--------------|--------------------------|----------------|--------|
| 4 | 1 1/2 | Precisión de bolas 17 mm | 270 | 415HF |
| 4 | 2 | Precisión de bolas 17 mm | 450 | 420HF |
| 6 | 2 | Precisión de bolas 17 mm | 725 | 620HF |
| 8 | 2 | Precisión de bolas 20 mm | 820 | 820HF |
| 10 | 2 1/2 | Precisión de bolas 25 mm | 1500 | 1025HF |



 Jmm Manufacturas

 Jmm Manufacturas SA DE CV

 jmmmanufacturas

 Jmm Manufacturas

 jmm_manufacturas