



RODAJAS

FIJAS | GIRATORIAS | CARGA LIGERA, MEDIA, PESADA Y EXTRA-PESADA



■ TIPO DE RODAJAS

- Air cargo
- Ligera
- Medio ligera
- Medio ligera inoxidable
- Neumáticas
- Para andamio
- Para cargas medias
- Para cargas medias con suspensión
- Para cargas medias contra impactos
- Para cargas pesadas con mecanismos de giro de precisión
- Para cargas pesadas contra impactos
- Para uso extra pesado
- Para uso extra pesado contra impactos
- Para uso pesado con suspensión
- Para uso textil
- Supermercado



RODAJAS

El manejo de materiales cubre un rango muy amplio de necesidades, es por eso que contamos con más de 250 rodajas de línea.

INDICE

Criterios para la selección de una rodaja	1	Rodajas para cargas medias contra impactos	9
Tabla de selección de tipo de rodaja	2	Rodajas para cargas pesadas contra impactos	10
Nomenclatura	3	Rodajas para uso extra pesado contra impactos	11
Rodajas air cargo	4	Rodajas para cargas pesadas con mecanismos de giro de precisión	12
Rodajas supermercado	4	Rodajas para uso extra pesado	12
Rodajas ligera	5	Rodajas neumáticas	13
Rodajas medio ligera	6	Rodajas para uso textil	13
Rodajas medio ligera inoxidable	7	Rodajas para andamios	14
Rodajas para cargas medias	8	Rodajas para cargas medias con suspensión	14
		Rodajas para uso pesado con suspensión	15



CRITERIOS PARA LA SELECCIÓN DE UNA RODAJA



CAPACIDAD DE CARGA

¿Cual será el mayor peso a cargar en la plataforma, carro, contenedor o equipo?

Una vez determinado esto, sobre cuantas ruedas se va a distribuir, hay varias distribuciones de montaje posibles; triangular, cuadrada en rombo, etc.

Capacidad x rodaja = (peso a cargar + peso de la plataforma o equipo) /Numero de rodajas



2 CONDICIONES DE PISO

No deseamos dañar el piso con nuestra plataforma y menos que a causa de la vibración se caigan los productos que transportamos, de tal manera que es muy importante evaluar las condiciones del piso donde va a operar nuestro equipo. A mayor calidad de la superficie (mas lisa y con menos uniones) podemos utilizar ruedas de mayor dureza que facilitan la rodabilidad.



3 CONDICIONES DE OPERACIÓN

? ¿Que asuntos son relevantes?

Si el ruido es un factor, debemos buscar pisadas suaves para evitarlo, si hay temperaturas extremadamente bajas (-0°C) o extremadamente altas (+50°C), en estos casos no podemos usar ruedas convencionales. ¿Que tan continua es la operación del equipo?, si es de escaso movimiento, una rueda suave puede perder su circunferencia. Es básico buscar el equilibrio al considerar las condiciones de operación.

4 RODABILIDAD



Si las cargas se van a mover manualmente no podemos tomar las mismas consideraciones que para un equipo que se va a mover con tractor, en el primer caso hay que considerar que la operación sea confortable y ergonómico, en el segundo caso, podemos llevar con mas confianza las rodajas a un punto mas cercano a su límite de capacidad y buscar pisadas mas suaves para evitar la vibración.

Para movimientos manuales tienda a ruedas mas duras y de mayor diámetro.



TABLA DE SELECCIÓN DE TIPO DE RODAJA



Recomendación

Considerando que normalmente una plataforma es movida por un solo operador, la siguiente tabla muestra la fuerza necesaria para el manejo de distintas cargas. Tanto las ruedas como los herrajes soportan cargas superiores a las recomendadas.

La fuerza a desarrollar por un operador para la maniobra de una plataforma debe de estar entre 10 y 25 Kg. en trabajo normal.

Es importante tomar en cuenta que los valores pueden variar de acuerdo al tipo de rueda y a las condiciones del piso.

Carga sobre la plataforma en kg.															
Diámetro de la rueda en pulgada		50	100	250	500	750	1000	1250	1500	1750	2000	2500	2750	3000	
	3	4	8	20	22										
	4		4	11	19	29	38								
	5				9	15	25	33	36						
	6				6	13	20	26	33	40	47	54			
	8				4	9	14	19	24	29	33	38	43		
	10								17	20	24	27	30	33	37
	12									16	19	20	24	27	30



Ligeras
Neumáticas



Medio ligeras
Medio pesadas
Impacto medio
Medio suspensión



Alto impacto
Super pesadas
Pesadas precisión
Pesadas suspensión

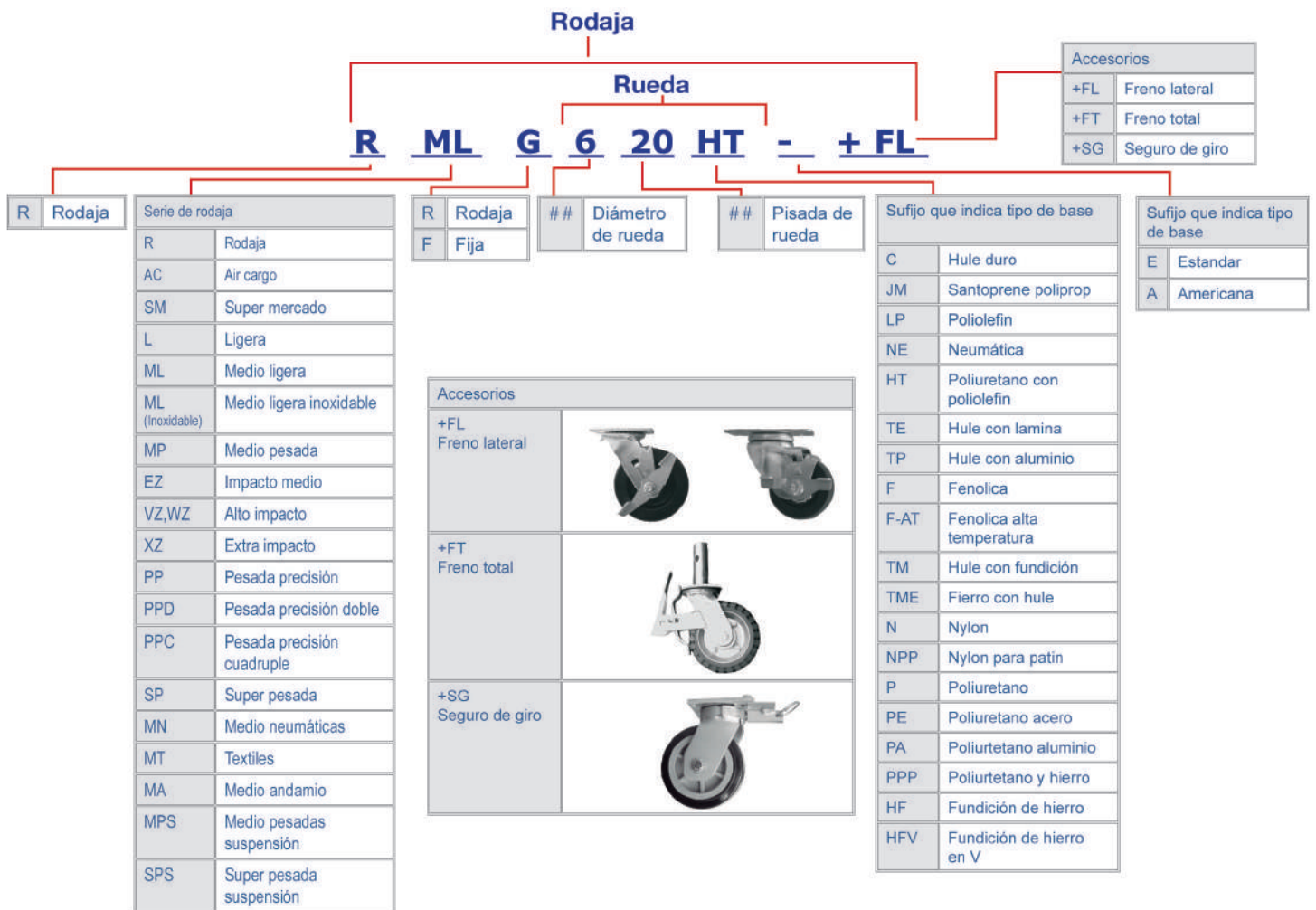
Nota: Las ranuras en el piso y la forma de mover las plataformas ya sea manual o con tractor determina la serie de rueda y herraje.



NOMENCLATURA

Como identificar nuestras claves de ruedas y rodajas

Todas las dimensiones en este catálogo son de referencia y corresponden a los datos vigentes. Las medidas pueden variar o cambiar sin previo aviso.





RODAJA AIR CARGO SERIE AC

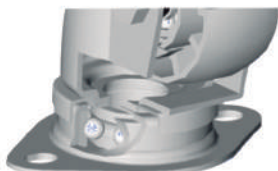
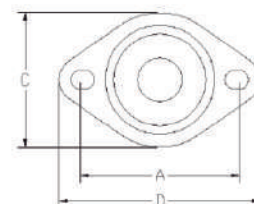


CAPACIDAD DE CARGA 240 a 220 KG.

Diseñadas para máxima suavidad de operación y resistencia al descargar contenedores aéreos, disponibles con sistema de giro de precisión y versión ligera con balines, acabado tropicalizado para larga duración en intemperie.

DIMENSIONES DE LA BASE

Giratorias		Tornillos de fijación
Base C x D	Centros A	
3x4 1/2	3 3/16 abierto a 3 9/16	3/8



Diámetro de rueda (plg)	pisada (plg)	Mecanismo de giro	Tipo de rueda	Tipo de rodamiento	Capacidad de carga (kg)	Altura total (plg)	Radio de giro (plg)	Clave giratoria
2 3/4	1 3/8	Precisión	Nylon	Bolas	220	4 1/32	1 1/8	RACGPR313N
2 3/4	1 3/8	Balines	Nylon	Bolas	140	4 1/32	1 1/8	RACGBA313N
2 3/4	1 3/8	Balines	Nylon	Bolas	140	3 25/32	1 1/8	RACGBB313N

RODAJA SUPERMERCADO SERIE SM



CAPACIDAD DE CARGA 90 a 100 KG.

Fabricada en lámina troquelada desempeño óptimo en ambiente de uso continuo e intemperie, construida con doble hilera de balas, mecanismo de giro que minimiza el juego radial y propicia un fácil giro en maniobras, acabado galvanizado.

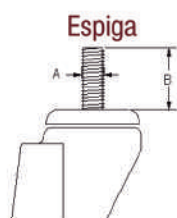
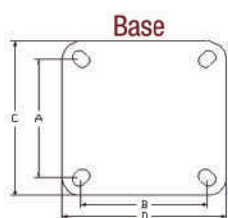
DIMENSIONES DE LA BASE

Giratorias		Tornillos de fijación		Fijas
Base C x D	Centros A x B			
3x4	1 3/4 x 3	3/8		Horquilla soldable

Diámetro de rueda (plg)	pisada (plg)	Tipo de rueda	Tipo de rodamiento	Capacidad de carga (kg)	Altura total (plg)	Radio de giro (plg)	Clave giratoria	Clave fija
5	1 1/4	Poliuretano poliolefin	Bolas	100	6 3/16	1 1/2	RSMGB512HT	RSMF512HT
		Santoprene poliolefin	Bolas	100			RSMGB512JM	RSMF512JM

Accesorios
+FL Freno lateral

Dimensiones



DIMENSIONES DE LA ESPIGA

Giratorias		Fijas
Diámetro de espiga A	Largo de espiga B	
Rosca 1/2 13 hilos	1 3/16	Horquilla soldable

Diámetro de rueda (plg)	pisada (plg)	Tipo de rueda	Tipo de rodamiento	Capacidad de carga (kg)	Altura total (plg)	Radio de giro (plg)	Clave giratoria	Clave fija
5	1 1/4	Poliuretano poliolefin	Bolas	100	6 1/16	1 1/2	RSMGE512HT	RSMF512HT
		Santoprene poliolefin	Bolas	100			RSMGE512JM	RSMF512JM

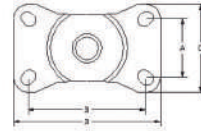
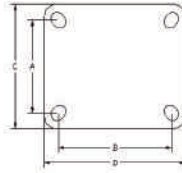


RODAJA LIGERA SERIE L



CAPACIDAD DE CARGA 60 a 300 KG.

Fabricada en lámina troquelada con acabado galvanizado, construida con doble hilera de bolas, mecanismo de giro que minimiza el juego radial y propician un fácil giro en maniobras.



DIMENSIONES DE LAS BASES



Diámetro de rueda (plg)	Giratorias		Fijas		Tornillo de fijación
	Base CxD	Centros AxB	Base C xD	Centros AxB	
3	3x4	1 3/4 x3	2 1/2 x4	1 3/4 x3	5/16
4	4x5	3x4	3x5	2x4	3/8
6	4 5/8 x6 1/2	3 3/8 x5 1/4	3 3/4 x6 1/2	2 1/2 x 5 1/4	3/8
8	5 5/8 x6 3/8	3 3/8 x5 1/4	3 5/8 x6 1/2	2 9/32 x5 1/8	3/8

Accesorios
+FL Freno lateral

Diámetro de rueda (plg)	Pisada (plg)	Tipo de rueda	Tipo de rodamiento	Capacidad de carga (kg)	Altura total (plg)	Radio de giro (plg)	Clave giratoria	Clave fija
3	1 1/4	Hule duro	Buje	60	4 3/16	1 1/2	RLG312CB	RLF312CB
		Hule duro	Bolas	70			RLG312C	RLF312C
4	1 1/2	Polioléfin	Buje	70	5 3/8	1 5/8	RLG312LPB	RLF312LPB
		Nylon	Buje	100			RLG312N	RLF312N
		Nylon	Bolas	100			RLG313N	RLF313N
		Resina fenólica	Buje	110			RLG312FB	RLF312FB
		Poliuretano poliolefin	Buje	110			RLG312HT	RLF312HT
		Termoplástico gris	Buje	110			RLG312JM	RLF312JM
		Poliuretano acero	Buje	130			RLG315PN	RLF315PN
		Hule duro	Bolas	90			RLG415C	RLF415C
		Polioléfin	Buje	100			RLG415LPB	RLF415LPB
		Polioléfin	Rodillos	110			RLG415LP	RLF415LP
		Hule suave	Bolas	135			RLG415TP	RLF415TP
		Poliuretano poliolefin	Rodillos	150			RLG415HT	RLF415HT
Termoplástico gris	Rodillos	150	RLG415JM	RLF415JM				
Resina fenólica	Rodillos	150	RLG415F	RLF415F				
Resina fenólica alta temp.	Rodillos	150	RLG415F-AT	RLF415F-AT				
Nylon	Bolas	150	RLG415N	RLF415N				
Poliuretano fundición	Bolas	180	RLG415PN	RLF415PN				
6	2	Hule duro	Bolas	150	7 1/2	2 1/4	RLG620C	RLF620C
		Polioléfin	Rodillos	170			RLG620LP	RLF620LP
		Hule suave lámina	Bolas	160			RLG620TE	RLF620TE
		Hule fundición	Rodillos	230			RLG620TME	RLF620TME
		Hule suave aluminio	Bolas	210			RLG620TP	RLF620TP
		Poliuretano poliolefin	Rodillos	230			RLG620HT	RLF620HT
		Termoplástico gris	Rodillos	230			RLG620JM	RLF620JM
		Resina fenólica	Rodillos	250			RLG620F	RLF620F
		Resina fenólica alta temp.	Rodillos	250			RLG620F-AT	RLF620F-AT
		Acero con poliuretano	Bolas	300			RLG620PE	RLF620PE
		Nylon	Bolas	250			RLG620N	RLF620N
		Poliuretano fundición	Bolas	300			RLG620PN	RLF620PN
8	2	Polioléfin	Rodillos	200	9 1/2	2 1/4	RLG820LP	RLF820LP
		Hule suave lámina	Bolas	200			RLG820TE	RLF820TE
		Hule fundición	Rodillos	250			RLG820TME	RLF820TME
		Hule suave aluminio	Bolas	260			RLG820TPN	RLF820TPN
		Poliuretano poliolefin	Rodillos	300			RLG820HT	RLF820HT
		Termoplástico gris	Rodillos	300			RLG820JM	RLF820JM
		Resina fenólica	Rodillos	300			RLG820F	RLF820F
		Acero con poliuretano	Bolas	300			RLG820PE	RLF820PE
		Nylon	Bolas	300			RLG820N	RLF820N
		Poliuretano fundición	Bolas	300			RLG820PN	RLF820PN

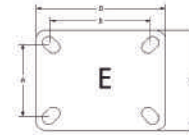
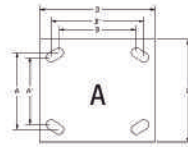


RODAJA MEDIO LIGERA SERIE ML



CAPACIDAD DE CARGA 150 a 490 KG.

Diseñadas para un amplio rango de usos industriales, y capacidades moderadas de carga, fabricadas en acero forjado y soldado, doble hilera de bolas y acabado galvanizado.



DIMENSIONES DE LAS BASES



Accesorios
+FL Freno lateral
+SG Seguro de giro

Opciones de base	Giratorias y fijas		Tornillo de fijación
	Base C x D	Centros A x B	
E Estándar	4 x 5	2 7/8 x 3 7/8	1/2
A Americana	4 x 4 1/2	3 x 3	3/8

Diámetro de rueda (plg)	Pisada (plg)	Tipo de rueda	Tipo de rodamiento	Capacidad de carga (kg)	Altura total (plg)	Radio de giro (plg)	Clave giratoria	Clave fija
3	1 1/2	Nylon	Buje	180	4 1/2	2	RMLG315N-	RMLF315N-
		Poliuretano acero	Bolas	230			RMLG315PN-	RMLF315PN-
		Poliuretano poliolefin	Buje	240			RMLG315HT-	RMLF315HT-
		Termoplástico gris	Buje	250			RMLG315JM-	RMLF315JM-
		Resina fenólica	Buje	250			RMLG315F-	RMLF315F-
4	1 1/2	Hule suave	Bolas	150	5 5/8	2	RMLG415TP-	RMLF415TP-
		Hule fundición	Rodillos	220			RMLG415TM-	RMLF415TM-
		Poliuretano aluminio	Bolas	260			RMLG415PA-	RMLF415PA-
		Poliuretano poliolefin	Rodillos	260			RMLG415HT-	RMLF415HT-
		Termoplástico gris	Rodillos	260			RMLG415JM-	RMLF415JM-
	Resina fenólica	Rodillos	260	RMLG415F-		RMLF415F-		
	Resina fenólica alta temp.	Rodillos	260	RMLG415F-AT-		RMLF415F-AT-		
	Poliuretano fundición	Bolas	300	RMLG415P-		RMLF415P-		
	2	Nylon	Bolas	330		RMLG420N-	RMLF420N-	
		Acero con poliuretano	Bolas	330		RMLG420PE-	RMLF420PE-	
Resina fenólica		Rodillos	330	RMLG420F-	RMLF420F-			
Resina fenólica alta temp.		Rodillos	330	RMLG420F-AT-	RMLF420F-AT-			
Hule fundición		Bolas	330	RMLG420TME-	RMLF420TME-			
Fundición de hierro	Bolas	350	RMLG420HF-	RMLF420HF-				
5	2	Poliuretano poliolefin	Rodillos	340	6 1/2	2	RMLG520HT-	RMLF520HT-
		Termoplástico gris	Rodillos	340			RMLG520JM-	RMLF520JM-
		Acero con poliuretano	Bolas	400			RMLG520PE-	RMLF520PE-
		Nylon	Bolas	400			RMLG520N-	RMLF520N-
		Hule fundición	Rodillos	400			RMLG520TME-	RMLF520TME-
Resina fenólica	Bolas	400	RMLG520F-	RMLF520F-				
Resina fenólica alta temp.	Rodillos	400	RMLG520F-AT-	RMLF520F-AT-				
Poliuretano fundición	Bolas	380	RMLG615PL-	RMLF615PL-				
6	2	Poliuretano poliolefin	Rodillos	380	7 1/2	2 1/4	RMLG620HT-	RMLF620HT-
		Termoplástico gris	Rodillos	380			RMLG620JM-	RMLF620JM-
		Hule fundición econ	Bolas	320			RMLG620TME-	RMLF620TME-
		Hule fundición	Bolas	320			RMLG620TM-	RMLF620TM-
		Acero con poliuretano	Bolas	450			RMLG620PE-	RMLF620PE-
		Nylon	Bolas	450			RMLG620N-	RMLF620N-
		Resina fenólica	Rodillos	450			RMLG620F-	RMLF620F-
		Resina fenólica alta temp.	Rodillos	450			RMLG620F-AT-	RMLF620F-AT-
		Poliuretano fundición	Rodillos	450			RMLG620PN-	RMLF620PN-
		Fundición de hierro	Bolas	450			RMLG620HF-	RMLF620HF-
Hule suave aluminio	Bolas	260	RMLG820TPN-	RMLF820TPN-				
8	2	Hule fundición	Bolas	260	9 1/2	2 1/4	RMLG820TME-	RMLF820TME-
		Poliuretano poliolefin	Rodillos	430			RMLG820HT-	RMLF820HT-
		Termoplástico gris	Rodillos	430			RMLG820JM-	RMLF820JM-
		Nylon	Bolas	490			RMLG820N-	RMLF820N-
		Resina fenólica	Rodillos	490			RMLG820F-	RMLF820F-
		Acero con poliuretano	Bolas	490			RMLG820PE-	RMLF820PE-
		Poliuretano fundición	Bolas	490			RMLG820PNL-	RMLF820PNL-
Fundición de hierro	Bolas	490	RMLG820HF-	RMLF820HF-				



RODAJA MEDIO LIGERA INOXIDABLE SERIE ML (inoxidable)

CAPACIDAD DE CARGA 150 a 490 KG.

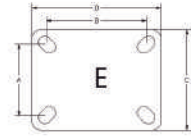
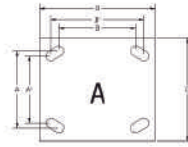
La mejor opción para ambientes corrosivos y plantas sanitarias.



Accesorios

+FL Freno lateral

+SG Seguro de giro



DIMENSIONES DE LAS BASES

Opciones de base	Giratorias y fijas			Tornillo de fijación
	Base C x D	Centros A x B		
E Estándar	4 x 5	2 7/8 x 3 7/8	2 7/8 x 3 7/8	1/2
A Americana	4 x 4 1/2	3 x 3	2 5/8 x 3 5/8	3/8

Diámetro de rueda (plg)	Pisada (plg)	Tipo de rueda	Tipo de rodamiento	Capacidad de carga (kg)	Altura total (plg)	Radio de giro (plg)	Clave giratoria	Clave fija
3	1 1/2	Nylon	Buje	180	4 1/2	2	RMLG315N-INOX	RMLF315N-INOX
		Poliuretano acero	Bolas	230			RMLG315PN-INOX	RMLF315PN-INOX
		Termoplástico gris	Buje	250			RMLG315JM-INOX	RMLF315JM-INOX
		Resina fenólica	Buje	250			RMLG315F-INOX	RMLF315F-INOX
4	1 1/2	Hule suave	Bolas	150	5 5/8	2	RMLG415TP-INOX	RMLF415TP-INOX
		Hule fundición	Rodillos	220			RMLG415TM-INOX	RMLF415TM-INOX
		Poliuretano aluminio	Bolas	260			RMLG415PA-INOX	RMLF415PA-INOX
		Poliuretano poliolefin	Rodillos	260			RMLG415HT-INOX	RMLF415HT-INOX
		Termoplástico gris	Rodillos	260			RMLG415JM-INOX	RMLF415JM-INOX
		Resina fenólica	Rodillos	260			RMLG415F-INOX	RMLF415F-INOX
	2	Resina fenólica alta temp.	Rodillos	260	RMLG415F-AT-INOX	RMLF415F-AT-INOX		
		Poliuretano fundición	Rodillos	300	RMLG415P-INOX	RMLF415P-INOX		
		Nylon	Bolas	330	RMLG420N-INOX	RMLF420N-INOX		
		Acero con poliuretano	Bolas	330	RMLG420PE-INOX	RMLF420PE-INOX		
		Resina fenólica	Rodillos	330	RMLG420F-INOX	RMLF420F-INOX		
		Resina fenólica alta temp.	Rodillos	330	RMLG420F-AT-INOX	RMLF420F-AT-INOX		
5	2	Hule fundición	Bolas	330	6 1/2	2	RMLG420TME-INOX	RMLF420TME-INOX
		Fundición de hierro	Bolas	350			RMLG420HF-INOX	RMLF420HF-INOX
		Poliuretano poliolefin	Rodillos	340			RMLG520HT-INOX	RMLF520HT-INOX
		Termoplástico gris	Rodillos	340			RMLG520JM-INOX	RMLF520JM-INOX
		Acero con poliuretano	Bolas	400			RMLG520PE-INOX	RMLF520PE-INOX
		Nylon	Bolas	400			RMLG520N-INOX	RMLF520N-INOX
	2	Hule fundición	Rodillos	400	RMLG520TME-INOX	RMLF520TME-INOX		
		Resina fenólica	Bolas	400	RMLG520F-INOX	RMLF520F-INOX		
		Resina fenólica alta temp.	Rodillos	400	RMLG520F-AT-INOX	RMLF520F-AT-INOX		
		Hule suave aluminio	Bolas	210	RMLG620TP-INOX	RMLF620TP-INOX		
		Poliuretano poliolefin	Rodillos	380	RMLG620HT-INOX	RMLF620HT-INOX		
		Hule fundición econ	Bolas	320	RMLG620TME-INOX	RMLF620TME-INOX		
6	2	Hule fundición	Bolas	320	7 1/2	2 1/4	RMLG620TM-INOX	RMLF620TM-INOX
		Acero con poliuretano	Bolas	450			RMLG620PE-INOX	RMLF620PE-INOX
		Nylon	Bolas	450			RMLG620N-INOX	RMLF620N-INOX
		Termoplástico gris	Rodillos	440			RMLG620JM-INOX	RMLF620JM-INOX
		Resina fenólica	Rodillos	450			RMLG620F-INOX	RMLF620F-INOX
		Resina fenólica alta temp.	Rodillos	450			RMLG620F-AT-INOX	RMLF620F-AT-INOX
	2	Poliuretano fundición	Rodillos	450	RMLG620PN-INOX	RMLF620PN-INOX		
		Fundición de hierro	Rodillos	450	RMLG620HF-INOX	RMLF620HF-INOX		
		Hule suave aluminio	Bolas	260	RMLG820TPN-INOX	RMLF820TPN-INOX		
		Hule fundición	Bolas	260	RMLG820TME-INOX	RMLF820TME-INOX		
		Poliuretano poliolefin	Rodillos	430	RMLG820HT-INOX	RMLF820HT-INOX		
		Nylon	Bolas	490	RMLG820N-INOX	RMLF820N-INOX		
8	2	Termoplástico gris	Rodillos	430	9 1/2	2 1/4	RMLG820JM-INOX	RMLF820JM-INOX
		Resina fenólica	Rodillos	490			RMLG820F-INOX	RMLF820F-INOX
		Acero con poliuretano	Bolas	490			RMLG820PE-INOX	RMLF820PE-INOX
		Poliuretano fundición	Bolas	490			RMLG820PNL-INOX	RMLF820PNL-INOX
		Fundición de hierro	Bolas	490			RMLG820HF-INOX	RMLF820HF-INOX

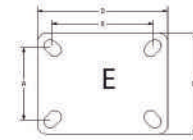
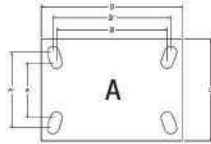
Agregar al final de la clave la letra E O A para determinar el tipo de base



RODAJA PARA CARGAS MEDIAS SERIE MP

CAPACIDAD DE CARGA 280 a 800 KG.

Diseñadas para un amplio rango de usos industriales, donde se requieren rodajas de capacidades medias, fabricadas en acero forjado y soldado, doble hilera de balas y acabado galvanizado.



DIMENSIONES DE LA BASE

Opciones de base	Giratorias y fijas			Tornillo de fijación
	Base C x D	Centros		
		A x B	A x B	
E Estándar	5 x 6 3/4	3 3/8 x 5 1/4	3 3/8 x 5 1/4	1/2
A Americana	5 x 6 1/4	2 7/16 x 4 15/8	3 3/8 x 5 1/4	3/8

Diámetro de rueda (plg)	Pisada (plg)	Tipo de rueda	Tipo de rodamiento	Capacidad de carga (kg)	Altura total (plg)	Radio de giro (plg)	Clave giratoria	Clave fija
6	2	Poliuretano fundición	Rodillos	500	7 1/2	2 1/4	RMPG620P-	RMPF620P-
		Resina fenolica	Rodillos	540			RMPG620F-	RMPF620F-
		Acero con poliuretano	Rodillos	540			RMPG620PE-	RMPF620PE-
		Hule fundición	Rodillos	540			RMPG620TME-	RMPF620TME-
		Fundición de hierro	Bolas	550			RMPG620HF-	RMPF620HF-
8	2	Poliuretano fundición	Bolas	550	9 1/2	2 3/4	RMPG820PNL-	RMPF820PNL-
		Resina fenolica	Rodillos	600			RMPG820F-	RMPF820F-
		Fundición de hierro	Bolas	680			RMPG820HF-	RMPF820HF-
		Hule fundición	Rodillos	400			RMPG820TME-	RMPF820TME-
	2 3/8	Hule suave aluminio	Bolas	280			RMPG823TP-	RMPF823TP-
	2 1/2	Hule fundición	Rodillos	420			RMPG825TM-	RMPF825TM-
		Acero con poliuretano	Rodillos	600			RMPG825PE-	RMPF825PE-
Resina fenolica		Rodillos	630	RMPG825F-	RMPF825F-			
10	2 1/2	Poliuretano fundición	Rodillos	600	11 1/2	3	RMPG825P-	RMPF825P-
Hule suave aluminio		Bolas	390	RMPG1025TP-			RMPF1025TP-	
Acero con poliuretano		Rodillos	700	RMPG1025PE-			RMPF1025PE-	
Resina fenolica		Rodillos	700	RMPG1025F-			RMPF1025F-	
Fundición de hierro		Bolas	720	RMPG1025HF-			RMPF1025HF-	
12	3	Hule fundición	Rodillos	530	14	3	RMPG1030TM-	RMPF1030TM-
		Acero con poliuretano	Rodillos	750			RMPG1030PE-	RMPF1030PE-
		Poliuretano fundición	Rodillos	750			RMPG1030P-	RMPF1030P-
	3 1/2	Hule suave aluminio	Bolas	450			RMPG1230TP-	RMPF1230TP-
		Resina fenolica	Rodillos	750			RMPG1230F-	RMPF1230F-
		Hule fundición	Rodillos	600			RMPG1235TM-	RMPF1235TM-
12	3 1/2	Poliuretano fundición	Rodillos	800			RMPG1235P-	RMPF1235P-

Agregar al final de la clave la letra E O A para determinar el tipo de base

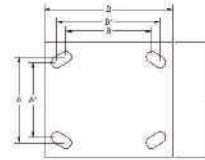


RODAJA PARA CARGAS MEDIAS CONTRA IMPACTOS

SERIE EZ

CAPACIDAD DE CARGA 340 a 600 KG.

Diseñadas para aplicaciones de uso pesado, fabricadas en acero forjado y soldado, mecanismo de giro de resistencia superior al impacto y acabado galvanizado.



DIMENSIONES DE LA BASE

Giratorias y fijas			Tornillos de fijación
Base C x D	A x B	Centros A' x B'	3/8
4x4 1/2	3x3	2 5/8 x 3 5/8	



Accesorios

- +FL Freno lateral
- +SG Seguro de giro

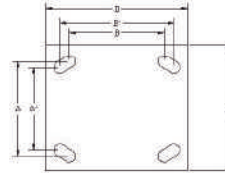
Diámetro de rueda (plg)	Pisada (plg)	Tipo de rueda	Tipo de rodamiento	Capacidad de carga (kg)	Altura total (plg)	Radio de giro (plg)	Clave giratoria	Clave fija
4	2	Nylon	Bolas	340	5 5/8	1 1/4	REZG420N	REZF420N
		Resina fenolica	Rodillos	360			REZG420F	REZF420F
		Hule fundición	Rodillos	360			REZG420TME	REZF420TME
		Acero con poliuretano	Rodillos	360			REZG420PE	REZF420PE
		Fundición de hierro	Bolas	400			REZG420HF	REZF420HF
5	2	Poliuretano poliolefin	Rodillos	340	6 1/2	1 3/8	REZG520HT	REZF520HT
		Acero con poliuretano	Bolas	400			REZG520PE	REZF520PE
		Nylon	Bolas	400			REZG520N	REZF520N
		Resina fenolica	Rodillos	450			REZG520F	REZF520F
6	2	Poliuretano poliolefin	Rodillos	400	7 1/2	1 5/8	REZG620HT	REZF620HT
		Nylon	Bolas	450			REZG620N	REZF620N
		Hule fundición	Bolas	450			REZG620TME	REZF620TME
		Resina fenolica	Rodillos	500			REZG620F	REZF620F
		Acero con poliuretano	Bolas	500			REZG620PE	REZF620PE
		Poliuretano fundición	Bolas	500			REZG620PN	REZF620PN
Fundición de hierro	Bolas	500	REZG620HF	REZF620HF				
8	2	Poliuretano poliolefin	Rodillos	450	9 1/2	2	REZG820HT	REZF820HT
		Nylon	Bolas	550			REZG820N	REZF820N
		Hule fundición	Rodillos	550			REZG820TME	REZF820TME
		Resina fenolica	Rodillos	550			REZG820F	REZF820F
		Acero con poliuretano	Bolas	550			REZG820PE	REZF820PE
		Poliuretano fundición	Bolas	550			REZG820PNL	REZF820PNL
		Fundición de hierro	Bolas	600			REZG820HF	REZF820HF



RODAJA PARA CARGAS PESADAS CONTRA IMPACTO SERIE VZ,WZ

CAPACIDAD DE CARGA 400 a 850 KG.

Diseñadas para aplicaciones de uso muy pesado, fabricadas en acero forjado y soldado, mecanismo de giro de resistencia superior al impacto y acabado galvanizado.



DIMENSIONES DE LA BASE

Giratorias y fijas			Tornillos de fijación
Base C x D	Centros A x B		1/2
	A' x B'		
4 1/2 x 6 1/4	2 7/16 x 4 15/16		

Accesorios
+SG Seguro de giro

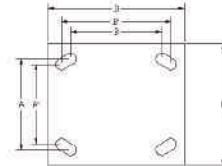
Diámetro de rueda (plg)	Pisada (plg)	Tipo de rueda	Tipo de rodamiento	Capacidad de carga (kg)	Altura total (plg)	Radio de giro (plg)	Clave giratoria	Clave fija			
6	2	Poliuretano poliolefin	Rodillos	400	7 1/2	1 5/8	RVZG620HT	RVZF620HT			
		Nylon	Bolas	450			RVZG620N	RVZF620N			
		Resina fenolica	Rodillos	500			RVZG620F	RVZF620F			
		Acero con poliuretano	Bolas	500			RVZG620PE	RVZF620PE			
6	2 1/2	Poliuretano fundición	Bolas	500	7 1/2	1 5/8	RVZG620PN	RVZF620PN			
		Fundición de hierro	Bolas	600			RVZG620HF	RVZF620HF			
		Nylon	Bolas	500			RWZG625N	RWZF625N			
		Resina fenolica	Rodillos	700			RWZG625F	RWZF625F			
8	2	Poliuretano poliolefin	Rodillos	450	10 1/8	2	RVZG820HT	RVZF820HT			
		Nylon	Bolas	550			RVZG820N	RVZF820N			
		Acero con poliuretano	Rodillos	550			RVZG820PE	RVZF820PE			
		Resina fenolica	Rodillos	550			RVZG820F	RVZF820F			
	8	2 1/2	Poliuretano fundición	Rodillos			550	10 1/8	2	RVZG820PNL	RVZF820PNL
			Fundición de hierro	Bolas			700			RVZG820HF	RVZF820HF
			Hule fundición	Rodillos			420			RWZG825TM	RWZF825TM
			Resina fenolica	Rodillos			650			RWZG825F	RWZF825F
8	2 1/2	Poliuretano fundición	Rodillos	600	10 1/8	2	RWZG825PN			RWZF825PN	
		Fundición de hierro	Bolas	750			RWZG825HF			RWZF825HF	
		Resina fenolica	Rodillos	720			RWZG1025F			RWZF1025F	
		Nylon	Bolas	800			RWZG1025N			RWZF1025N	
10	2 1/2	Acero con poliuretano	Rodillos	850			11 1/2	2 1/2	RVZG1025PE	RVZF1025PE	
		Poliuretano fundición	Rodillos	850					RWZG1025PNL	RWZF1025PNL	
		Fundición de hierro	Bolas	850					RWZG1025HF	RWZF1025HF	



RODAJA PARA USO EXTRA PESADO CONTRA IMPACTOS SERIE XZ

CAPACIDAD DE CARGA 580 a 2250 KG.

Diseñadas para operar bajo las condiciones mas severas, su mecanismo de giro contra impacto de doble hilera, garantiza una operación suave bajo cargas mayores. Acabado galvanizado para soportar ambientes húmedos e intemperie.



DIMENSIONES DE LA BASE

Base C x D	Giratorias y Fijas		Centros A' x B'	Tornillo de fijación
	A x B			
5 1/2 x 7 1/4	3 3/8 x 5 1/4		4 1/8 x 6 1/8	1/2

Diámetro de rueda (plg)	Pisada (plg)	Tipo de rueda	Tipo de rodamiento	Capacidad de carga (kg)	Altura total (plg)	Radio de giro (plg)	Clave giratoria	Clave fija
6	2 1/2	Poliuretano fundición	Prec. bolas	580	8	2 1/2	RXZG625PN	RXZF625PN
		Nylon	Prec. bolas	700			RXZG625N	RXZF625N
	Resina fenolica	Rodillos	700	RXZG625F			RXZF625F	
	Fundición de hierro	Prec. bolas	1100	RXZG625HF			RXZF625HF	
8	2 1/2	Poliuretano fundición	Prec. bolas	600	10 1/2	3	RXZG630PN	RXZF630PN
		Nylon	Prec. bolas	900			RXZG630N	RXZF630N
	Resina fenolica	Rodillos	900	RXZG630F			RXZF630F	
	Fundición de hierro	Prec. bolas	1300	RXZG630HF			RXZF630HF	
10	2 1/2	Hule fundición	Rodillos	420	12 1/2	3	RXZG825TM	RXZF825TM
		Poliuretano fundición	Prec. bolas	600			RXZG825PN	RXZF825PN
	Nylon	Prec. bolas	720	RXZG825N			RXZF825N	
	Resina fenolica	Rodillos	720	RXZG825F			RXZF825F	
12	3	Fundición de hierro	Prec. bolas	1100	14 1/2	3	RXZG825HF	RXZF825HF
		Poliuretano fundición	Prec. bolas	900			RXZG830PN	RXZF830PN
	Nylon	Prec. bolas	1100	RXZG830N			RXZF830N	
	Resina fenolica	Rodillos	1100	RXZG830F			RXZF830F	
10	3	Fundición de hierro	Prec. bolas	1300	12 1/2	3	RXZG830HF	RXZF830HF
		Poliuretano fundición	Prec. bolas	1000			RXZG1025PN	RXZF1025PN
	Nylon	Prec. bolas	1200	RXZG1025N			RXZF1025N	
	Resina fenolica	Rodillos	1200	RXZG1025F			RXZF1025F	
12	3 1/2	Fundición de hierro	Prec. bolas	1400	14 1/2	3	RXZG1025HF	RXZF1025HF
		Poliuretano aluminio	Prec. bolas	530			RXZG1025PA	RXZF1025PA
	Hule fundición	Prec. bolas	1100	RXZG1030TM			RXZF1030TM	
	Poliuretano fundición	Prec. bolas	1100	RXZG1030PN			RXZF1030PN	
10	3	Nylon	Prec. bolas	1300	12 1/2	3	RXZG1030N	RXZF1030N
		Resina fenolica	Rodillos	1300			RXZG1030F	RXZF1030F
	Fundición de hierro	Prec. bolas	1350	RXZG1030HF			RXZF1030HF	
	Acero	Prec. conico	2200	RXZG1030AF			RXZF1030AF	
12	3	Poliuretano fundición	Prec. bolas	1100	14 1/2	3	RXZG1230PN	RXZF1230PN
		Nylon	Prec. bolas	1500			RXZG1230N	RXZF1230N
	Resina fenolica	Rodillos	1500	RXZG1230F			RXZF1230F	
	Fundición de hierro	Prec. bolas	1500	RXZG1230HF			RXZF1230HF	
10	3 1/2	Hule fundición	Prec. bolas	650	14 1/2	3	RXZG1235TM	RXZF1235TM
		Poliuretano fundición	Prec. bolas	1250			RXZG1235PN	RXZF1235PN
	Nylon	Prec. bolas	1800	RXZG1235N			RXZF1235N	
	Resina fenolica	Rodillos	1800	RXZG1235F			RXZF1235F	
12	3 1/2	Fundición de hierro	Prec. bolas	1500	14 1/2	3	RXZG1235HF	RXZF1235HF



RODAJA PARA CARGAS PESADAS CON MECANISMOS DE GIRO DE PRECISIÓN **SERIE PP**



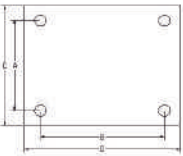
CAPACIDAD DE CARGA 400 a 1250 KG.

Fabricación estructural para mayor resistencia, sistema de rodamiento de precisión, guardapolvo que permite su funcionamiento en condiciones de intemperie y polvo, perno central de acero grado 5 y tuerca de seguridad que proporciona un ajuste constante y permite su mantenimiento. Acabado en laca azul.

DIMENSIONES DE LA BASE

Diámetro de rueda (plg)	Giratorias y Fijas		Tornillo de fijación
	Base C x D	Centros A x B	
6, 8	4 3/16 x 5 3/16 (135 mm X 110 mm)	3 1/8 x 4 1/8 (105 mm x 80 mm)	1/2
10, 12	6 3/16 x 7 7/8 (200 mm x 160 mm)	4 3/4 x 6 3/16 (160 mm x 120 mm)	1/2

Base



Diámetro de rueda (plg)	Pisada (plg)	Tipo de rueda	Tipo de rodamiento	Capacidad de carga (kg)	Altura total (plg)	Radio de giro (plg)	Clave giratoria	Clave fija
6	2	Poliuretano poliolefin	Rodillos	400	8 1/4	2 3/4	RPPG620HT	RPPF620HT
		Resina fenolica	Rodillos	540			RPPG620F	RPPF620F
		Poliuretano fundición	Bolas	500			RPPG620PN	RPPF620PN
		Fundición de hierro	Bolas	700			RPPG620HF	RPPF620HF
8	2	Poliuretano poliolefin	Rodillos	450	10 1/4	2 3/4	RPPG820HT	RPPF820HT
		Resina fenolica	Rodillos	630			RPPG820F	RPPF820F
		Poliuretano fundición	Bolas	550			RPPG820PNL	RPPF820PNL
		Fundición de hierro	Bolas	800			RPPG820HF	RPPF820HF
10	2 1/2	Resina fenolica	Rodillos	720	12 1/2	3 3/8	RPPG1025F	RPPF1025F
		Poliuretano fundición	Bolas	1000			RPPG1025PNL	RPPF1025PNL
		Fundición de hierro	Bolas	1000			RPPG1025HF	RPPF1025HF
12	2 1/2	Poliuretano fundición	Bolas	1250	14 1/2	3 3/8	RPPG1225PNL	RPPF1225PNL

RODAJA PARA USO EXTRA PESADO **SERIE SP**



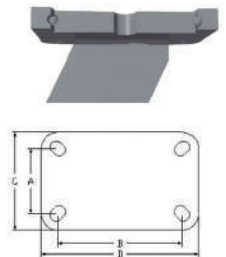
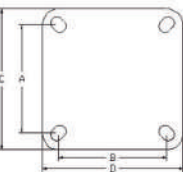
CAPACIDAD DE CARGA 320 a 1250 KG.

Diseñadas para soportar la más alta capacidad de carga en aplicaciones industriales exigentes, fabricación estructural con mecanismo de giro a Prueba de impactos. Acabado en laca azul.

DIMENSIONES DE LA BASE

Diámetro de rueda (plg)	Giratorias y Fijas		Tornillo de fijación
	Base C x D	Centros A x B	
6, 8	4 3/16 X 5 3/16 (135 mm X 110 mm)	3 1/8 x 4 1/8 (105 mm x 80 mm)	1/2
10, 12	6 3/16 x 7 7/8 (200 mm x 160 mm)	4 3/4 x 6 3/16 (160 mm x 120 mm)	1/2

Base



Diámetro de rueda (plg)	Pisada (plg)	Tipo de rueda	Tipo de rodamiento	Capacidad de carga (kg)	Altura total (plg)	Radio de giro (plg)	Clave giratoria	Clave fija
6	2	Hule fundición	Rodillos	320	8	2	RSPG620TM	RSPF620TM
		Poliuretano fundición	Rodillos	500			RSPG620P	RSPF620P
		Fundición de hierro	Bolas	720			RSPG620HF	RSPF620HF
8	2 1/2	Hule fundición	Rodillos	420	10	2 3/8	RSPG825TM	RSPF825TM
		Poliuretano fundición	Rodillos	600			RSPG825P	RSPF825P
		Fundición de hierro	Bolas	820			RSPG825HF	RSPF825HF
10	3	Hule fundición	Rodillos	530	12	3	RSPG1030TM	RSPF1030TM
		Poliuretano fundición	Rodillos	1000			RSPG1030P	RSPF1030P
12	3 1/2	Hule fundición	Rodillos	650	14	3 1/2	RSPG1235TM	RSPF1235TM
		Poliuretano fundición	Rodillos	1250			RSPG1235P	RSPF1235P



RODAJA NEUMÁTICA SERIE MN



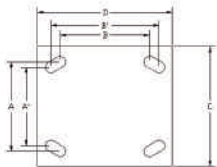
CAPACIDAD DE CARGA 130 a 170 KG.

Diseñadas para absorber impactos y vibraciones, mueven delicadas cargas ligeras con suavidad en pisos rugosos, fabricadas en acero forjado y soldado, doble hilera de balas y acabado galvanizado.

DIMENSIONES DE LA BASE

Giratorias y fijas			Tornillos de fijación
Base C x D	Centros A x B		3/8
4x4 1/2	3x3	2 5/8 x 3 5/8	

Base



Diámetro de rueda (plg)	pisada (plg)	Tipo de rueda	Tipo de rodamiento	Capacidad de carga (kg)	Altura total (plg)	Radio de giro (plg)	Clave giratoria	Clave fija
8	2 1/2	Neumática Rin 3 Pcs	Bolas	130	9 1/2	2 1/8	RMNG825NE	RMNF825NE
10	3 1/4	Neumática Rin 3 Pcs	Bolas	170	10 1/2	2 3/8	RMNG1032NE	RMNF1032NE
12	4	Neumática Rin 3 Pcs	Bolas	170	11 1/2	2 5/8	RMNG1240NE	RMNF1240NE

RODAJA PARA ANDAMIOS SERIE MA



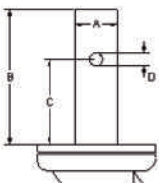
CAPACIDAD DE CARGA 150 a 400 KG.

Diseñadas para fácil montaje en andamios, espiga tubular, freno de tornillo o total, fabricadas en acero forjado y soldado, doble hilera de balas y acabado galvanizado.

DIMENSIONES DE LA BASE

Giratorias			
Diámetro de la espiga A	Largo de la espiga B	Altura de base a bareno C	Diámetro de bareno D
1 1/4	3 7/8	2	3/8

Base



Diámetro de rueda (plg)	pisada (plg)	Tipo de rueda	Tipo de rodamiento	Capacidad de carga (kg)	Altura de base (plg)	Radio de giro (plg)	Clave giratoria
4	1 1/2	Hule suave Resina fenolica	Bolas Rodillos	150 260	5 5/8	1 1/2	RMAG415TP RMAG415F
5	2	Resina fenolica	Rodillos	450	6 1/2	1 3/4	RMAG520F
6	2	Hule suave Resina fenolica	Bolas Rodillos	210 400	7 1/2	2	RMAG620TP RMAG620F
8	2	Hule suave Resina fenolica	Bolas Rodillos	260 362	9 1/2	2	RMAG820TPN RMAG820F

Accesorios
+FT Freno total



RODAJA PARA CARGAS MEDIAS CON SUSPENSIÓN SERIE MPS

CAPACIDAD DE CARGA 50 a 200 KG.

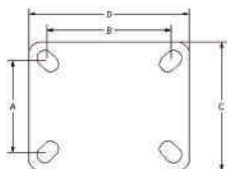
Diseñadas para absorber impactos y vibraciones, mueven cargas medias con suavidad en pisos rugosos, fabricadas en acero forjado y soldado, doble hilera de balas y acabado galvanizado.



DIMENSIONES DE LA BASE

Giratorias y fijas		Tornillos de fijación
Base C x D	Centros A x B	1/2
5 x 6 3/4	3 3/8 x 5 1/4	

Base



Diámetro de rueda (plg)	pisada (plg)	Tipo de rueda	Tipo de rodamiento	Capacidad de carga (kg)	Altura total (plg)	Radio de giro (plg)	Clave giratoria	Clave fija
8	2	Poliuretano poliolefin	Rodillos	50 a 200	12	4 1/2	RMPSG820HT	RMPSF820HT
		Resina fenolica	Rodillos	50 a 200			RMPSG820F	RMPSF820F

RODAJA PARA USO PESADO CON SUSPENSIÓN SERIE SPS

CAPACIDAD DE CARGA 200 a 800 KG.

Diseñadas para amortiguar bajo cargas elevadas, sistema de suspensión de 3 resortes que facilitan el ajuste del rango de amortiguamiento, fabricación estructural. Acabado en laca azul.

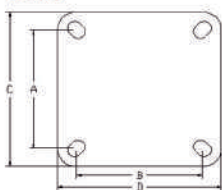


DIMENSIONES DE LA BASE

Giratorias y Fijas		Tornillo de fijación
Base C x D	Centros A x B	1/2
7 1/2 x 7 1/2	6 x 6	

Diámetro de rueda (plg)	pisada (plg)	Tipo de rueda	Tipo de rodamiento	Capacidad de carga (kg)	Altura total (plg)	Radio de giro (plg)	Clave giratoria	Clave fija
8	2 1/2	Hule fundición	Rodillos	200 a 400	14	4 1/2	RSPSG825TM	RSPSF825TM
		Poliuretano fundición	Rodillos	200 a 800			RSPSG825PN	RSPSF825PN

Base





RODAJA PARA USO PESADO CON SUSPENSIÓN

SERIE SPS

CAPACIDAD DE CARGA 200 a 800 KG.

Diseñadas para amortiguar bajo cargas elevadas, sistema de suspensión de 3 resortes que facilitan el ajuste del rango de amortiguamiento, fabricación estructural. Acabado en laca azul.

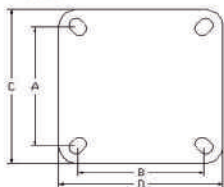


DIMENSIONES DE LA BASE

Base C x D	Giratorias y Fijas Centros A x B	Tornillo de fijación
7 1/2 x 7 1/2	6 x 6	1/2

Díámetro de rueda (plg)	pisada (plg)	Tipo de rueda	Tipo de rodamiento	Capacidad de carga (kg)	Altura total (plg)	Radio de giro (plg)	Clave giratoria	Clave fija
8	2 1/2	Hule fundición Poliuretano fundición	Rodillos Rodillos	200 a 400 200 a 800	14	4 1/2	RSPSG825TM RSPSG825PN	RSPSF825TM RSPSF825PN

Base



SOLUCIONES

ADAPTADAS A SUS NECESIDADES

ventasjmm@jmm.com.mx

www.jmm.com.mx



 **Jmm Manufacturas**

 **Jmm Manufacturas SA DE CV**

 **jmmmanufacturas**

 **Jmm Manufacturas**

 **jmm_manufacturas**